

## Modelle Rom-Romagna



**Einbruchschutz: Grad III nach Euro-Norm EN 1143-1**  
**Brandschutz: Innentresor - Feuerschutz S 60 DIS nach Euro - Norm EN 1047-1**

Empfohlen für die Aufbewahrung von:

-  **Dokumenten**
-  **Wertgegenständen**

### Produktbeschreibung

Modelle Rom-Romagna - Wertschutzschränke mit Innentresor (Modell Oslo) mit Feuersicherheit S 60 DIS.

**Korpus:** mehrwandig 60 mm stark

**Tür(en):** mehrwandig 130 mm stark

**Verriegelung:** 4-seitig sperrend; dreiseitig über Riegelwerk. Scharnierseite gesichert durch ein Hintergreifprofil.

### Grundausstattung

**Schloss:** Doppelbart-Hochsicherheitsschloss VdS-Klasse I mit 2 Schlüsseln (Länge 170 mm)

**Beschlag/Griff:** Hängegriff 60 mm vorstehend (zzgl. zur Außentiefe)

**Scharniere:** Außenscharniere

**Türöffnungswinkel:** 180°

**Bohrungen:** 2 Stk. im Boden

**Lackierung:** RAL 7035 lichtgrau



## Modelle Rom-Romagna

Artikel	Modell	Außenmaße *			Innenmaße			Verankerung		Gewicht	Anzahl	Volumen
		Höhe mm	Breite mm	Tiefe mm	Höhe mm	Breite mm	Tiefe mm	Boden Anzahl	Rückwand Anzahl	kg	Schubladen	Liter
46900	Rom-Romagna	795	700	853	675	580	647	2	-	740	3	59
46901	Rom-Romagna	795	700	988	675	580	782	2	-	815	3	79
46902	Rom-Romagna	1095	700	853	975	580	647	2	-	880	3	59
46903	Rom-Romagna	1095	700	988	975	580	782	2	-	950	3	79
46904	Rom-Romagna	1430	700	853	1310	580	647	2	-	1220	2 x 3	118
46905	Rom-Romagna	1430	700	988	1310	580	782	2	-	1290	2 x 3	159
46906	Rom-Romagna	1730	700	853	1610	580	647	2	-	1315	2 x 3	118
46907	Rom-Romagna	1730	700	988	1610	580	782	2	-	1395	2 x 3	159

\* ohne Scharnier, Griff und Beschlag



Korpus: mehrwandig  
60 mm stark



Tür(en): mehrwandig  
130 mm stark

### Versicherungssumme

Die empfohlenen Versicherungssummen sind folgende:

- **privat bis 200.000,- € / mit EMA 400.000,- €**
- **gewerblich bis 100.000,- € / mit EMA 200.000,- €**

Bitte sprechen Sie hierzu mit Ihrem Versicherer. Je Versicherer, Risiko und Einsatzgebiet können die genannten Versicherungssummen variieren.

### Verschlussoptionen

Standardverschluss

Optionale Verschlussvarianten gegen Mehrpreis



Doppelbartschloss



Mechanisches  
Kombinationsschloss

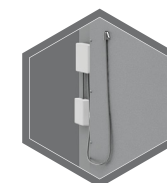


Elektronisches  
Kombinationsschloss



Elektronischschloss kombiniert  
mit mechanischer Revision

### Zubehörartikel gegen Aufpreis



EMA - Komponenten




RAL  
7035



RAL  
9006



RAL  
7024

 Gewichts, Farb- und Maßangaben sind unverbindlich. Irrtum, Gewichts-, Maß- und Farbveränderungen vorbehalten. Geringe Gewichts-, Farb- und Maßabweichungen sind produktionsbedingt. Technische Änderungen vorbehalten. Tresore evtl. kopplästig, bei Inbetriebnahme entsprechende Sorgfalt gem. Einbauanleitung walten lassen. Piktogramme stehen Symbolisch für die jeweiligen Merkmale.